

# ELURIKKUSEST

HEIKKI KALLE,

15. NOVEMBER 2021  
RAPLA, EESTI



Eesti Keskkonnainstituut  
Estonian Environmental Institute

# ELURIKKUS

**Bioloogiline mitmekesisus** ehk elurikkus on mõiste, mida me kasutame selleks, et rõhutada **looduse rikkust**. See kätkeb endas suurt hulka looma- ja taimeliike, nende elupaiku ning geene. **Kõik see on ühenduses füüsilise keskkonnaga**, moodustades **ökosüsteeme**, mis toetavad elusorganisme, kelle hulka kuulume ka meie. Me ei suuda jääda ellu ilma loodusega ja ometi peame seda liiga sageli iseenesestmõistetavaks (Euroopa Komisjon)



Foto Arne Ader



# KUIDAS MÕÕTA?

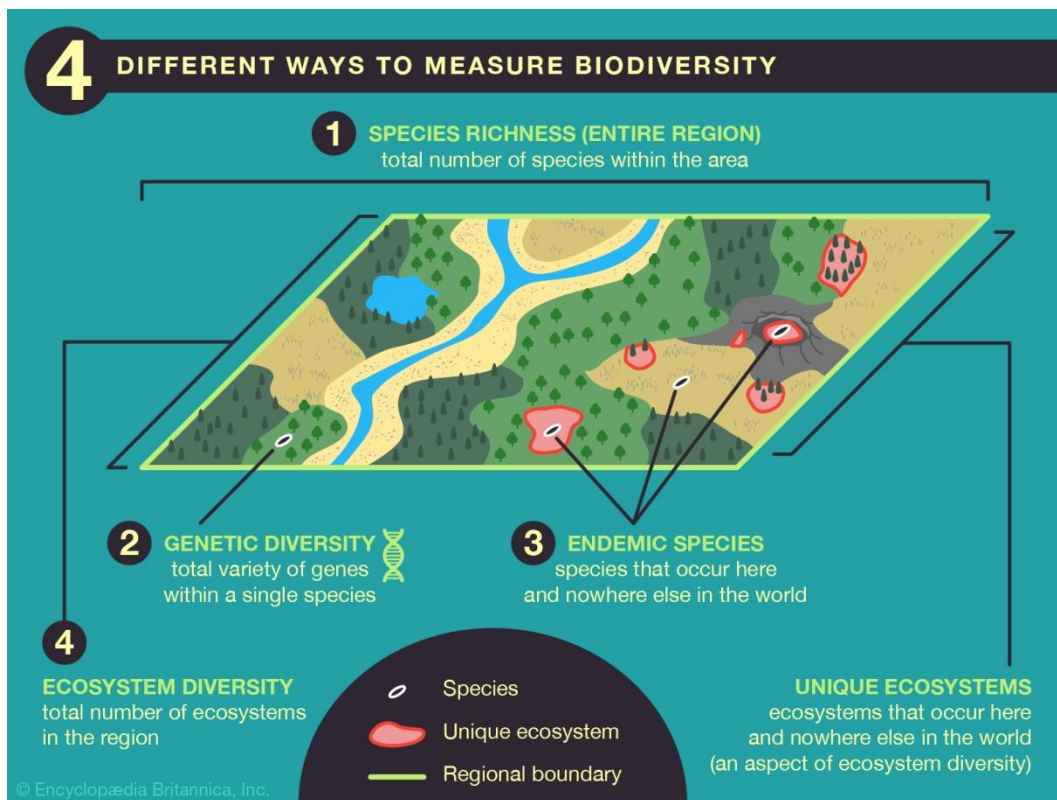
Liigirikkus

Geneetiline variatiivsus

Endeemsed liigid

Ökosüsteemide rohkus

Ökosüsteemide unikaalsus



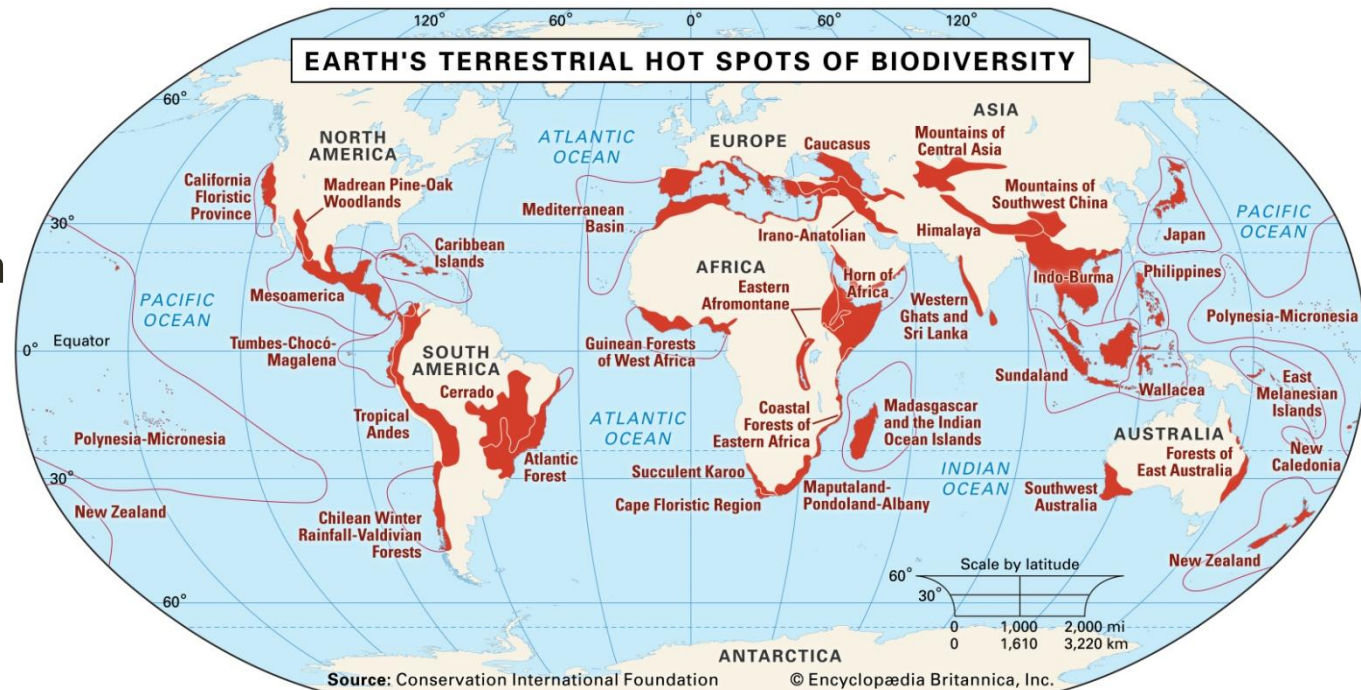
# KUS ON ELU RIKAS

Väiksemad  
laiuskraadid

Rannikumered

Mõõduka stressiga  
piirkonnad

”Kuumad kohad”

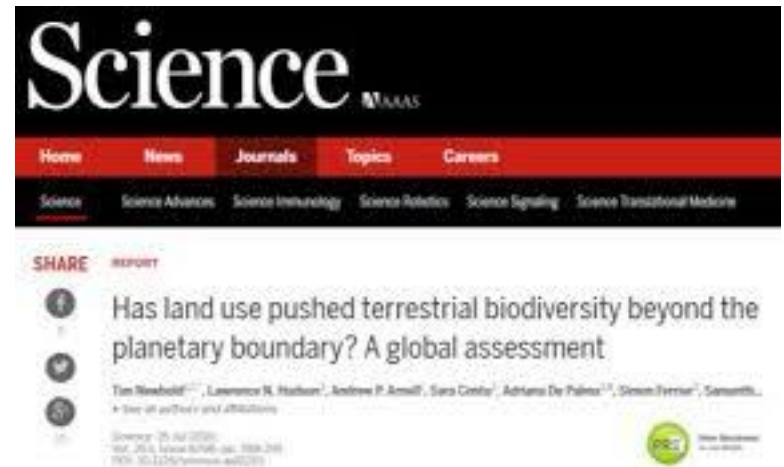


# OLUKORD

Liigilise mitmekesisuse vähenemine (vähemalt 10%) on seadnud küsimärgi alla ökosüsteemide jätkusuutliku toimimise pea 60 protsendil maismaast,

Neis piirkondades, elab aga veidi enam kui 70 protsenti maailma rahvastikust.

Tim Newbolt, *et al* 2016 Has land use pushed terrestrial biodiversity beyond the planetary boundary? A global assessment. *Science* Vol 353, issue 6296, pp. 288-291



# VÄLJAKUTSED

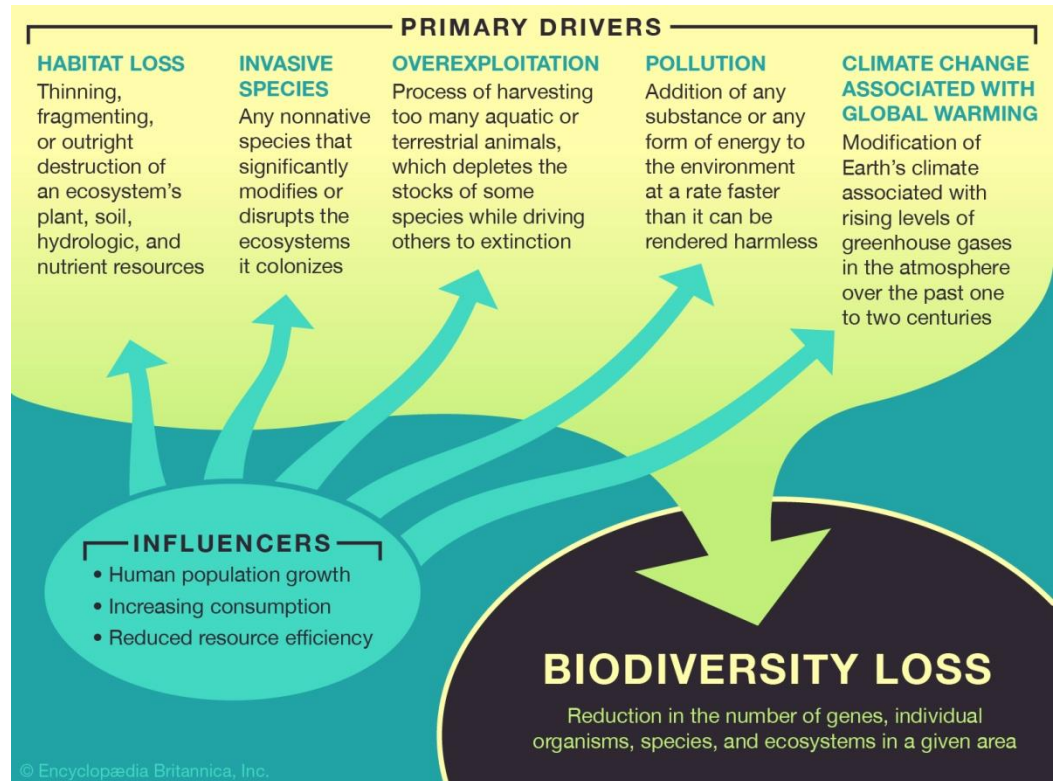
Saaste ja pestitsiidid

Kliimamuutus

Ülepüük ja -kasutamine

Invasiivsed võõrliigid

Elupaikade kadu ja nende kahanemine ning kvaliteedi vähenemine.



# TRENDID EUROOPAS JA EESTIS

Massiivsed muutused putukate ja lindude arvukuses viimaste kümnendite jooksul

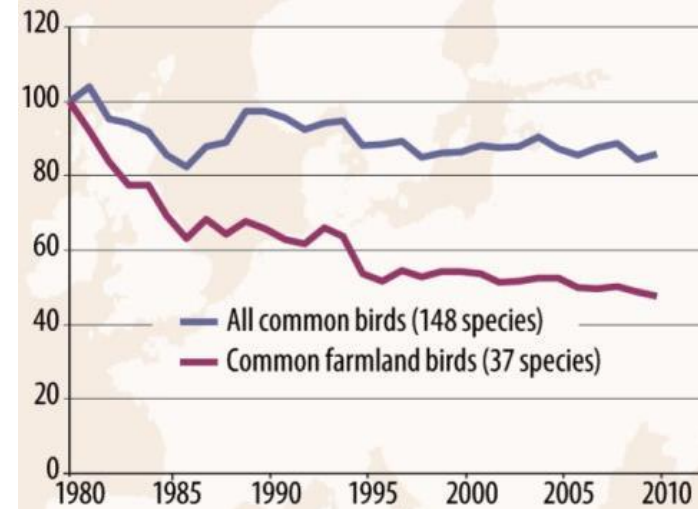
Traditsiooniliste põllumajandusmaastike liigid on ohus

Arvukust kaotavad tavalised liigid

Paljude liigirühmade seisund teadmata

Britain has lost half its wildlife. Now's the time to shout about it  
*Michael McCarthy*

Modern farming has wiped out billions of insects and birds. Plans to restore them will only work with public pressure



European Bird Census Council/RSPB/BirdLife International;  
Aveliina Helm, 2018



Eesti Keskkonnainstituut  
Estonian Environmental Institute

# INIMENE

Meie majapidamine on osa looduse majapidamisest

Rohepööre, aga targalt ja tasakaalukalt

Vaja on teaduspõhisust, tervikpilti ja uusi majandamise/tarbimise mudeleid

Veel ei ole hilja ja igaühe panus loeb!



Foto: Aveliina Helm





# SUUR TÄNU!

**Heikki Kalle**

[Heikki@kalle.ee](mailto:Heikki@kalle.ee), 5025563

1992- Tartu Ülikool, bioloogia

1993-1995 Oxfordi Ülikool- geograafia,  
keskkonnakorraldus

1993- Hendrikson & Ko, keskkonnamõju  
hindamine

2005 - Tartu Ülikool, ökoloogia ja  
taimefüsioloogia MSc

2010 – Eesti Keskkonnainsituut, TallinnForum-  
keskkonnamõju hindamise kompetentsikeskused

2018- DGE Group, COO

2021-2022 Tartu Toome Rotary Klubi president

Hobid: meresüst, purjetamine, lambakasvatus,  
aiandus



**Eesti Keskkonnainstituut**  
Estonian Environmental Institute