

Muutuva kliima väljakutsed Raplamaale

Ressursikasutus ja ressursitõhusus majanduses

Loodusväärtuste kasutamine ja hoid

Kliimamõjud ja nendega kohanemine

Keskkonnateadlikkus ja juhtimise korraldamine

Kristjan Piirimäe

Rapla maakonna energia- ja kliimakava avaseminaril

28. Sept 2022 Zoomis

Kliimaväljakutsed ja -eesmärgid

Probleemid

- Märgalad peaksid süsinikku kasvavasse turbamassi ladestama, kuid selle asemel turvas hoopis laguneb ja märgalad on süsiniku heite allikad
- Metsi ohustavad võõrliigid, maastikupõlengud, okaspuude kadu
- Metsade kahaneva biomassi arvel suureneb atmosfääris süsiniku sisaldus
- Metsatööd on raskendatud
- Temperatuuri tõus ja paduvihmad annavad hoogu veekogude eutrofeerumisele
- Taliturismi ohustab lume ja jää vähesus
- Talivilja talvitumistingimused halvenevad
- Põllukahjurite probleem süveneb
- Mulla huumusesisaldus intensiivpõldudel langeb ja sellega kaasneb atmosfääris suurem süsiniku sisaldus
- Sademete hulga suurenemine võib kahjustada põllu- ja metsamajandust ning loodusturismi
- Kuumalained ohustavad kõiki biomajanduse sektoreid
- Fossiilenergiast tuginev majandus pole jätkusuutlik
- Ettevõtteid ohustavad muutused toorme kättesaadavuses, tarneaahelates, turunõudluses, majanduspoliitikas

Eesmärgid

- Muutuvas kliimas on tagatud liikide, elupaikade ja maastike mitmekesisus ning **maismaa- ja veeökosüsteemide soodne seisund** ja terviklikkus ning sotsiaal-majanduslikult oluliste ökosüsteemiteenuste pakkumine piisavas mahus ja piisava kvaliteediga
- Loodus kohaneb kliimamuutustega ning suudab samas süsinikku siduda
- Eestile oluliste **biomajandussektorite** jätkusuutlikkus on tagatud kliimateadliku põllu-, metsa-, vee-, kala- ja puhkemajanduse ning turba kaevandamisega
- Biomajandus kohaneb kliimamuutustega, kasutades mh ära uusi võimalusi
- Jätkusuutlik põllumajandus eeldab mulla huumuse säilitamist
- Kliimamuutustega kaasnevad võimalused ja riskid on **majandussubjektide** poolt parimal võimalikul viisil juhitud
- Ettevõtluses on ringmajanduse põhimõtted; majandus on orienteeritud taastuvatele energiaallikatele, kohalikele lahendustele ja rohetehnoloogiate ekspordile

Peamised lahendusteed

Kliimaneutraalsus = minimeeritud süsiniku heide + süsiniku sidumine kompensatsioonialadel

Netoheide: tehislad **Netosidumine:** sood, metsad, põllumaad, veekogud

Ringmajandus. teenuste ja toodete pakkujate kaardistamine, kliimasõbralike ettevõtete koordineerimine

Ressursikasutus ja ressursitõhusus majanduses. Jäätmete vähendamine

Keskonnahoidlikud hanked. Hanke tingimustes võiks arvesse võtta hangitava toote, teenuse või ehitustöö olusringi keskkonnamõjusid

Elupaikade looduslikkuse taastamine: soode ja metsade veerezhiim, veekogude kallaste avamine

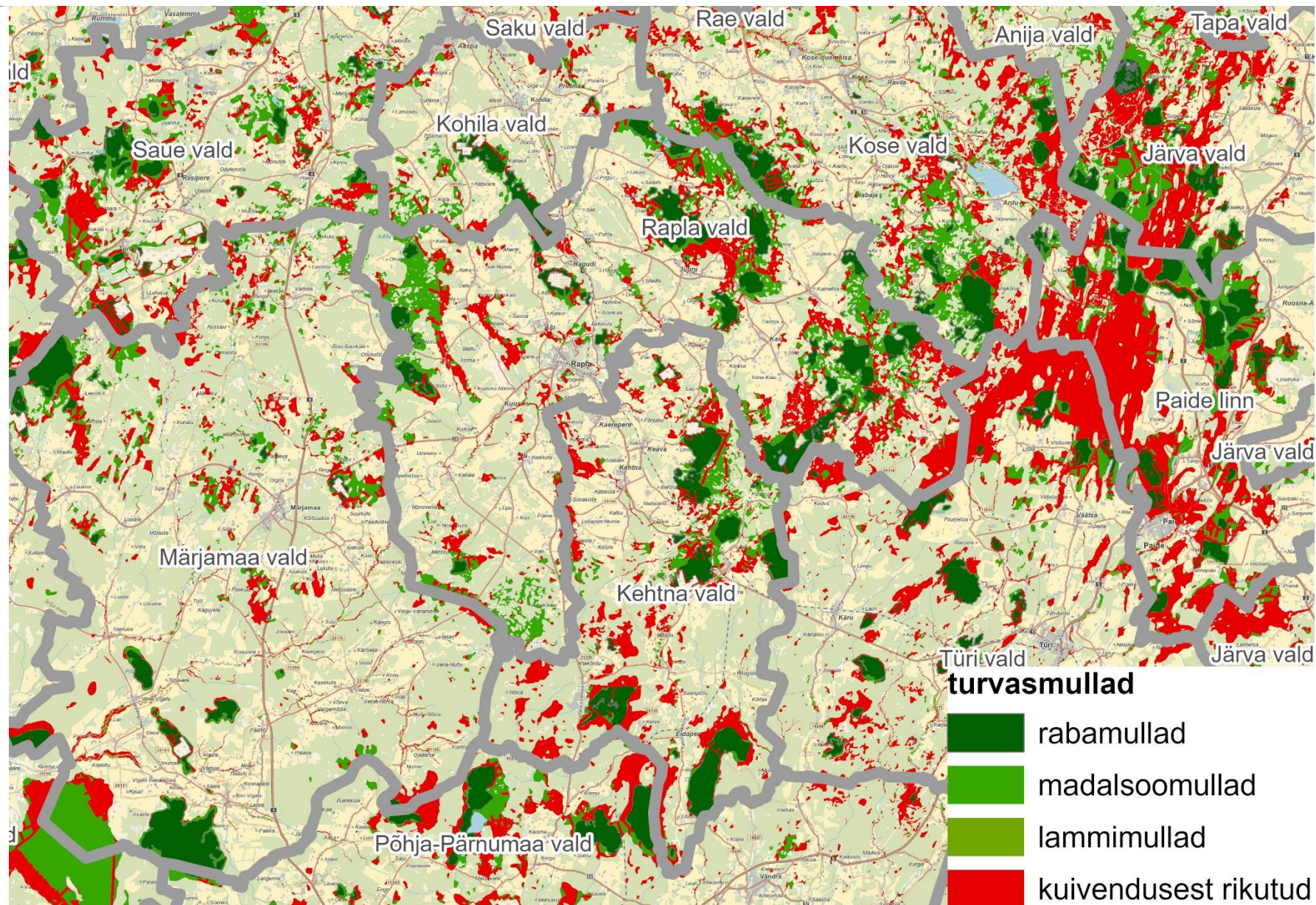
Rohealadele süsiniku sidumise funktsioon

Tõhustada võitlust võõrliikidega

Biomajandus: mahetoidu ja kohaliku toidu edendamine

Muldades orgaanilise aine sisalduse kasvatamine

Põllumajanduse kliimamuutustega kohanemine



Keskkonnateadlikkus ja juhtimise korraldamine

Kodaniku tasand: Keskkonnateadlikkus ja selle parandamine

Muutused: roheline keskkonnapoliitika, toetus rohepöördele, olmejäätmete taaskasutus, kliimasõbralik tarbimine, elanikkonna kohanemine muutustega jm

KOV tasand: Kohalike omavalitsuste töökorraldus ning võimekus seirata, suunata ressursi- ja energiatõhusust ning arvestada kliimarisikide ja kõrgendatud keskkonnanõuetega

Muutused: KEKK elluviimine

Tegevuskava Tartu maakonnas

Valla tasand

- Kohaliku tähtsusega veekogude ja kallaste looduslikkuse taastamine
- Avalike ürituste rohestamine
- Lumekahurid
- Võõrliikide tõrjumine
- Mahetoidu edendamine ning kohaliku toidu tarbimine haridusasutustes

Maakonna tasand

- Ringmajandus
- Biomajandus
- Süsiniku sidumise alad
- Maakondliku tähtsusega vetevõrgu looduslikkuse taastamine

Meede	Vastutaja	Tähtaeg	Näitajad
Kohalike põllumajandustoodete promomine. OTT-i edasiarendamine. Turuplatsi loomisele kaasaaitamine	Nõo VV	2023	Turuplats toimib
Kavandatakse bioenergia ressursside kliimasõbralikku kasutust. (Bioenergia kasutamise üldmaht võiks seejuures jääda stabiilseks.)	Nõo VV, TOL	2025	Bioenergia kava
Haridusasutustes ja hooldekodus mahetoidu edendamine	Nõo VV	2027	Haridusasutuste ja hooldekodu köökidel on ökomärgis
Haridusasutustes ja hooldekodus kohalikule toidule üleminek	Nõo VV	2025	Kohaliku toidu osakaal 50%