

MIS PEITUB SIGARETIS?

Originaalidee: British Columbia Ministry of Health

METOPREEN

Putukamürk, mõjutab loote arengut, näiteks konnadel võivad aine toimel areneda kuni seitsmejalgsed järglased.



BENSO(A)PÜREEN

Esineb ka kivisöetõrvas. Sisaldab kantserogeene, mis tekitavad vähkkasvajaid.



ARSEEN

Tugeva toimega mürk, mida nimetatakse mürkide kuningaks.



ATSETOON

Kasutatakse muuhulgas lahustina ja küünelaki eemaldamiseks.



PLII

Kasutatakse bensiini lisandina, akude, laskemoona, kristallklaasi valmistamisel. Inimesel kahjustab peamiselt seedetrakti ja kesknärvisüsteemi, ühendid väga mürgised.



FORMALIIN

Kasutatakse antiseptilise aine ja koepreparaatide fiksaatorina.



TÄRPENTIIN

Kasutatakse õlivärvide lahendamiseks.



PROPÜÜLGLÜKOOL

Kasutatakse salvide koostises, erakordsete lahusti omadustega alkohol.



BUTAAN

Vedelgaas, kõige plahvatusohtlikum kütuseliik.

KAADMIUM

Peamiselt sissehingatav mürk, tekib plastmassi, värvainete, kummi jne töötlemisel või põletamisel.



AMMONIAAK

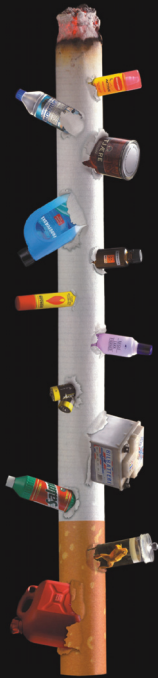
Terava lõhnaga värvuseta gaas, vesilahust nimetatakse nuuskpiirituseks, tekib orgaaniliste ainete mädanemisel.



BENSEEN

Kivisöetõrvast, naftast saadav värvuseta vedelik. Kasutatakse värvide, lõhkeainete, ravimite, plastmassi valmistamisel, seguna mootorikütuseks.





MÕJUVAD PÕHJUSED MIKS PÜSIDA MITTESUITSETAJANA:

- Suitsetajast saab tõenäoliselt 8 korda kiiremini narkomaan kui mittersuitsetajast.
- Mittersuitsetaja elab keskmiselt 20 - 25 aastat kauem kui suitsetaja.
- Tubakatööstuse oskuslikul manipuleerimisel muudetakse noored suitsetajad kiiresti nende eluaegseteks klientideks.
- Suitsetades toetate tubakatööstust. Tubakatootjad teadsid juba 1950-tel aastatel, et tubakas põhjustab vähki ning et suitsetamisega tekib sõltuvus.
- Kõrgema elatustasemega riikides jääb suitsetajaid aina vähemaks. Tubakatootjad on alustanud madalama elatustasemega riikides ulatuslikke reklaamikampaaniaid, et õhutada inimesi oma tooteid tarbima.
- Suitsuta tubakas (närimistubakas) pole vähem ohutu, see põhjustab suuõõne vähki - eriti huule, keele ja neelu piirkonnas - ja on seotud siseorganite kasvajatega.

Teadlased on leidnud sigareti koostises, mida suitsetaja endale sisse hingab ja mis sigaretisuitsu kõrvalvoo kaudu keskkonda levib, üle 4000 eluohtliku keemilise aine.

Suitsetamise tagajärjel haigestub Eestis igal aastal arvestuslikult 3000 ja sureb 2000 inimest.

